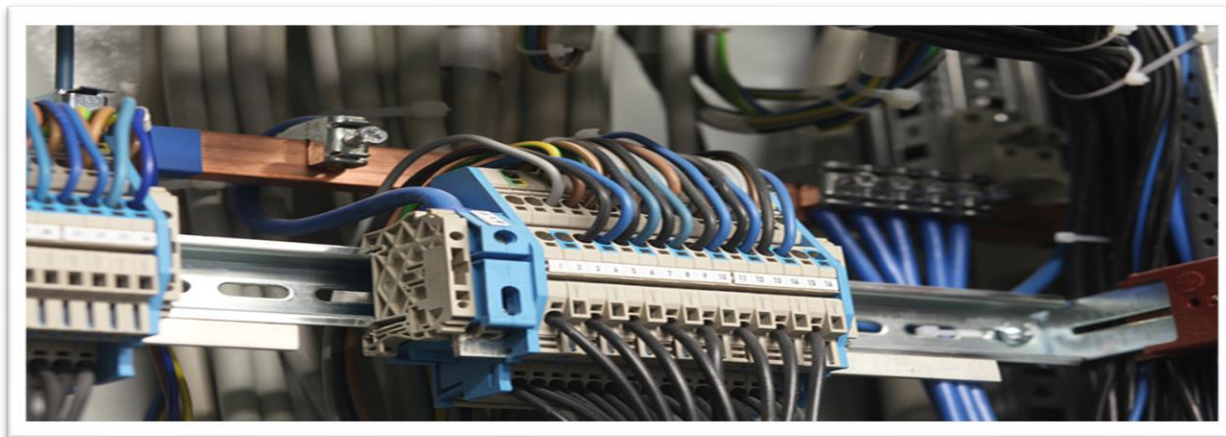


Zur Unterstützung einer meiner Kunden, werden laufend Elektrohelfer mit Praxis aufgenommen!



#### Ihre Aufgaben:

- Klassische Elektroinstallationen
- Schaltschränke anschließen
- Schaltpläne lesen

#### Störungsbehebungen und Wartung

- Anschlussarbeiten und Montage (tägliche Heimkehr)

#### Ihr Profil:

- Lehre im Elektrobereich ohne Abschluss (Elektroinstallationstechnik, Betriebselektrik, Mechatronik)
- Mehrjährige Berufserfahrung
- Selbständig Arbeiten
- Montagebereitschaft (tägliche Heimkehr)
- FS B und eigener PKW von Vorteil

#### Wir bieten:

- Kollektivvertragliches Mindestentgelt ab 11,95 EUR brutto pro Std. auf Basis Vollzeitbeschäftigung (exkl. Zulagen und Überstunden)
- Bereitschaft zur Überzahlung je nach Qualifikation und Berufserfahrung